

2013年3月期 第2四半期 決算説明会

2012年11月27日

株式会社日本ケアサプライ

I 2013年3月期 上期決算概況

II 2013年3月期 通期業績見通し

I 2013年3月期 上期決算概況

II 2013年3月期 通期業績見通し

- 前年同期比では増収・増益、期初予想比は売上及び各利益項目が全て上回った。
- 福祉用具レンタルの拡大により売上高は増収、人件費等の費用増加を吸収し、全ての利益項目が前年同期比で増益。

2013年3月期 上期 業績ハイライト(前年同期比)



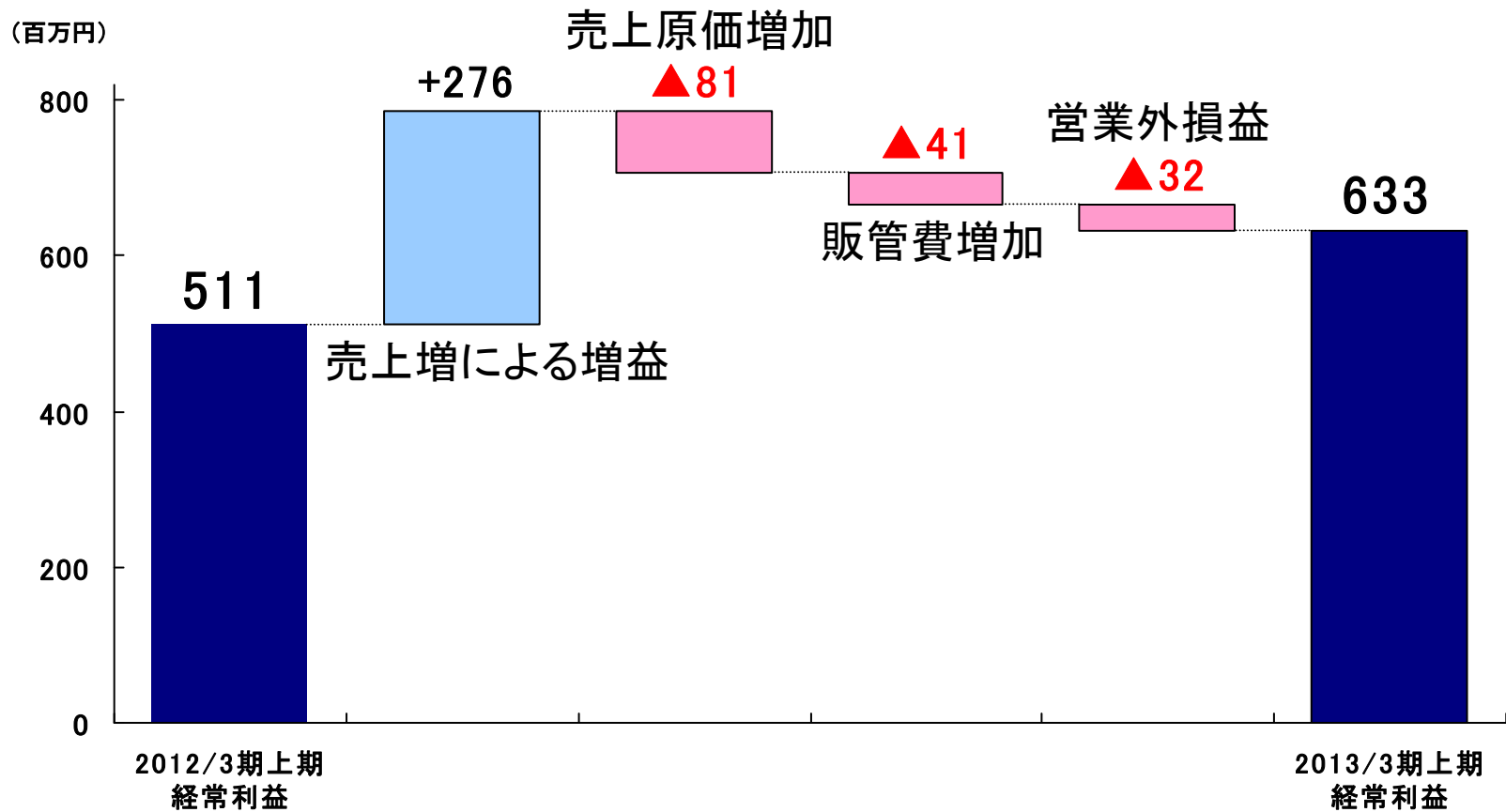
	2012/3期上期 実績	2013/3期上期 実績	前年同期比	
	金額(百万円)	金額(百万円)	増減(百万円)	増減率(%)
売上高	4,442	4,718	276	6.2%
営業利益	468	622	154	32.9%
経常利益	511	633	121	23.8%
純利益	264	362	98	37.2%
EBITDA	1,401	1,470	69	4.9%

2013年3月期 上期 業績ハイライト(期初予想比)



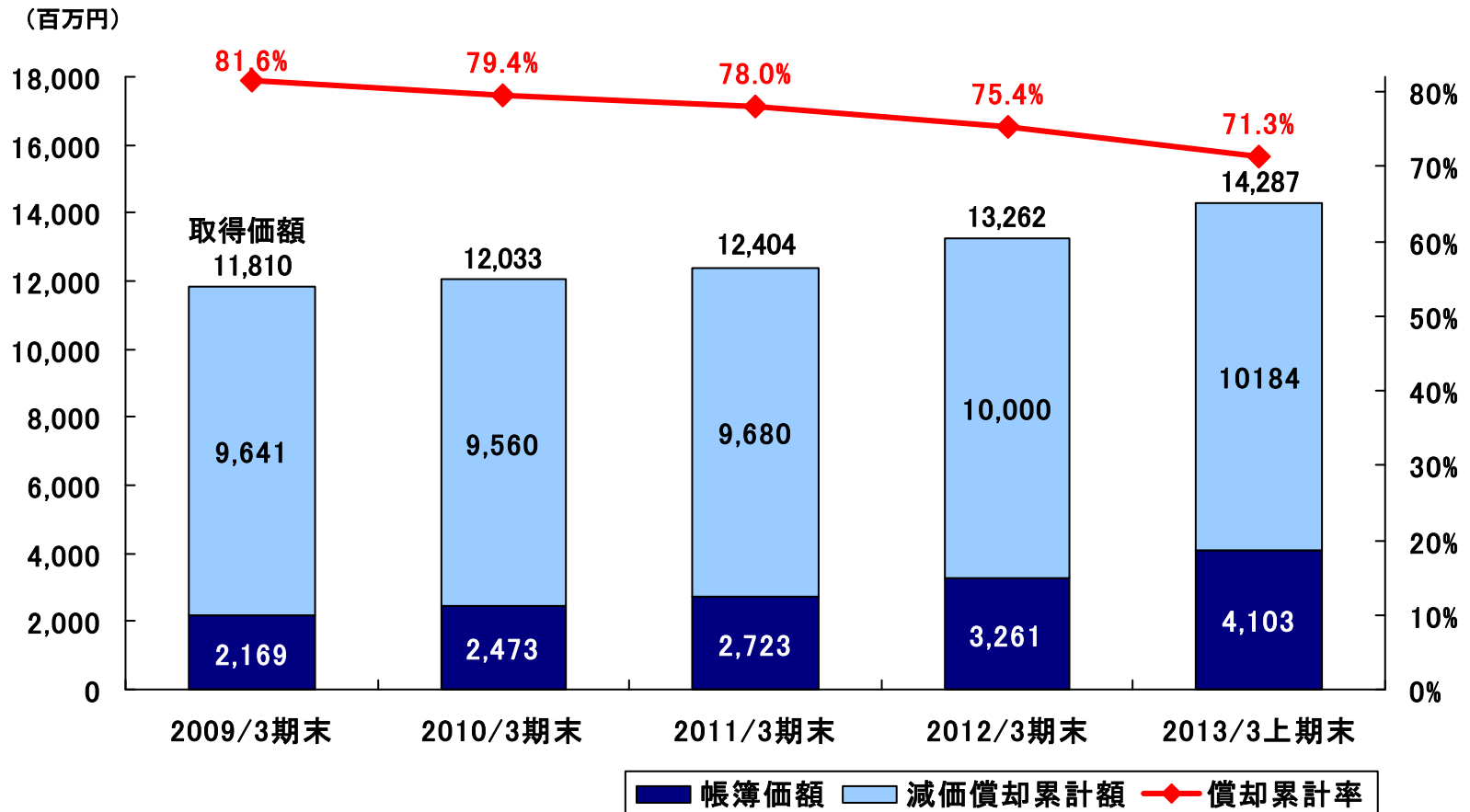
	2013/3期上期 期初予想(5/7)	2013/3期上期 実績	期初予想比	
	金額(百万円)	金額(百万円)	差異(百万円)	差異率(%)
売上高	4,700	4,718	18	0.4%
営業利益	510	622	112	22.1%
経常利益	550	633	83	15.2%
純利益	320	362	42	13.4%
1株当たり純利益(円)	2,060.10	2,336.00	275.90	—

経常利益 増減要因(前年同期比)



	2012/3期実績		2013/3期実績	前期末比
	上期末(百万円)	3月末(百万円)	上期末(百万円)	増減(百万円)
流動資産	7,691	7,214	6,645	▲ 568
固定資産	4,335	4,732	5,479	746
(レンタル資産)	2,882	3,261	4,103	841
資産合計	12,027	11,947	12,125	177
負債合計	2,212	2,751	2,926	175
純資産合計	9,815	9,196	9,198	1
負債純資産合計	12,027	11,947	12,125	177

レンタル資産の保有状況の推移

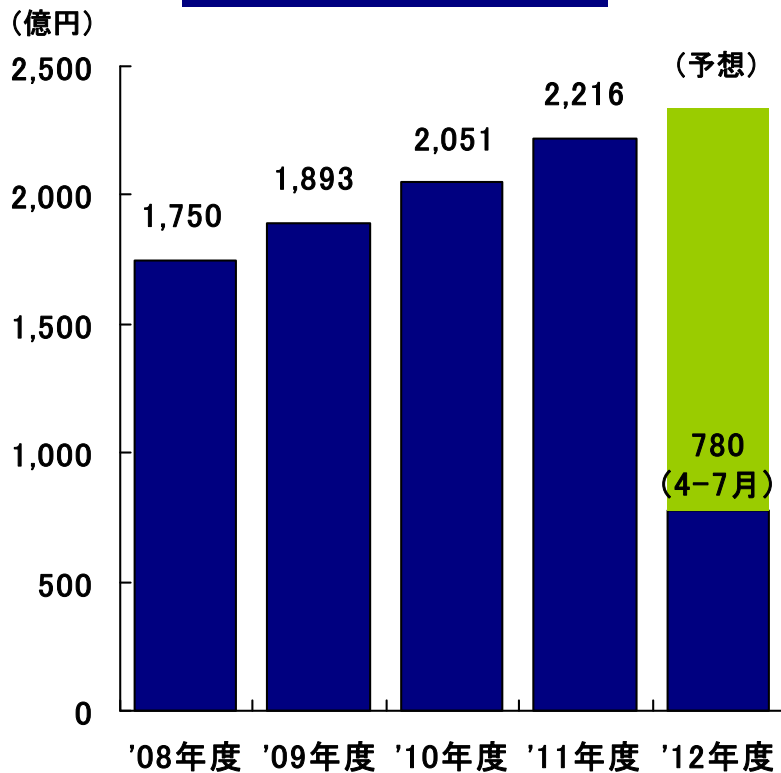


I 2013年3月期 上期決算概況

II 2013年3月期 通期業績見通し

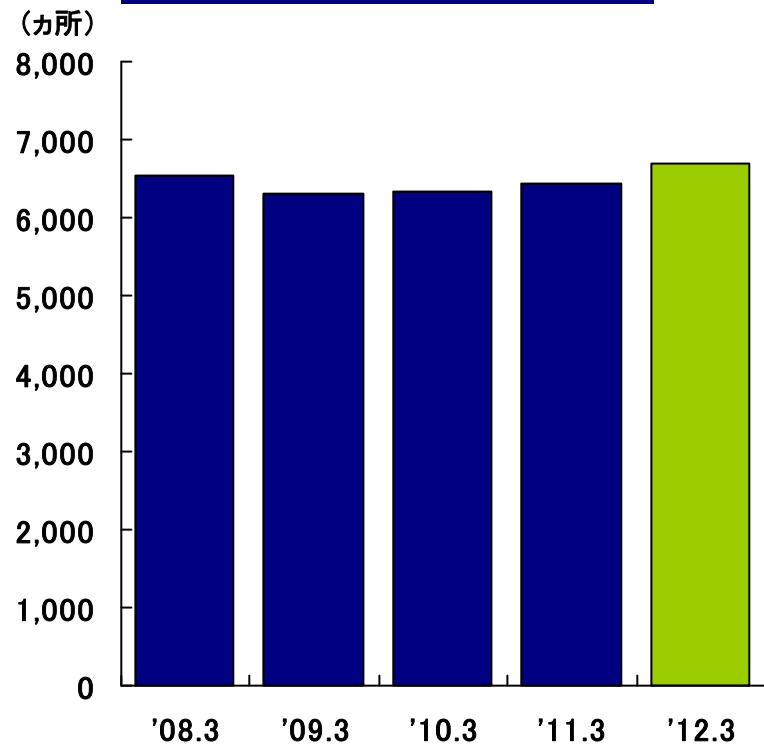
福祉用具レンタル業界の動向

福祉用具貸与費の推移



出所: 国民健康保険中央会資料より当社作成

福祉用具貸与事業所数の推移



出所: 厚生労働省 介護給付費実態調査月報より当社作成

介護保険制度改正の主なポイント

▶ 福祉用具サービス計画の作成義務付け
⇒ 2013年3月31日までに作成

▶ 福祉用具貸与品目の追加
⇒ 介助用ベルト(入浴以外のもの)
⇒ 自動排泄処理装置

《経営課題》

- ▶ 強固な収益基盤作り
- ▶ 次なる成長に向けた事業領域の拡充

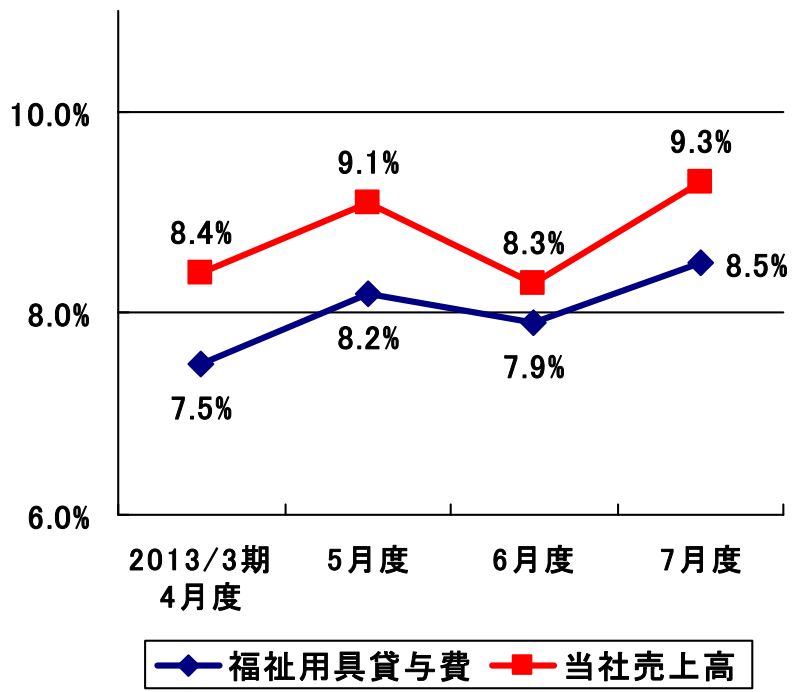
《経営戦略》

- ▶ 「福祉用具サプライ事業」の強化
- ▶ 新たな介護事業者向け後方支援事業の開発
- ▶ 「福祉用具サプライ事業」の海外進出

- ▶ 福祉用具サプライ事業の強化
 - ⇒ 営業拠点の拡充
 - ⇒ 品揃えの強化
 - ⇒ グリーンケアオンラインによる販売強化
 - ⇒ ITシステムの拡充
 - ⇒ 福祉用具サービス計画サポートの推進

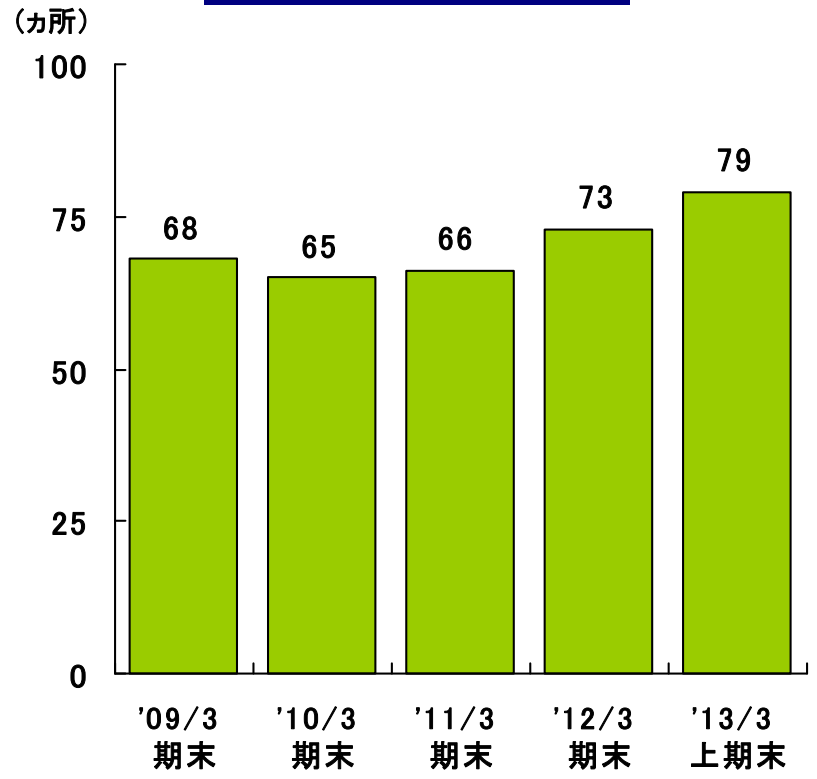
2013年3月期 下期の重点取り組み ②

福祉用具貸与費とレンタル売上高の対前年同月比



出所: 国民健康保険中央会資料より当社作成

当社営業拠点数の推移



- ▶ 事業領域拡充の推進
⇒ 通所介護事業者向け後方支援の開発

- ▶ 海外事業の推進
⇒ 主に中国を中心に推進

2013年3月期 通期業績予想



	2012/3期 実績	2013/3期 期初予想(5/7)	前期比	
	金額(百万円)	金額(百万円)	増減(百万円)	増減率(%)
売上高	8,918	9,600	276	7.6%
営業利益	992	1,130	154	13.8%
経常利益	1,095	1,200	121	9.6%
純利益	552	670	98	21.3%
1株当たり純利益(円)	3,249.33	4,313.34	1,064.01	—

本資料に関する注意事項

本資料に記載されている計画、予測等は、現時点で入手可能な情報に基づいたものであり、リスクや不確定な要因を含んでおります。そのため、さまざまな要因の変化により、実際の業績は、記載されている見通し・計画とは異なる結果となる可能性があることをご承知おきください。
