

食

施設長様、お食事ご担当者様 必見！！

《無料》オンライン説明会のご案内

新しい食事スタイル ～盛付済み冷凍惣菜のご紹介～

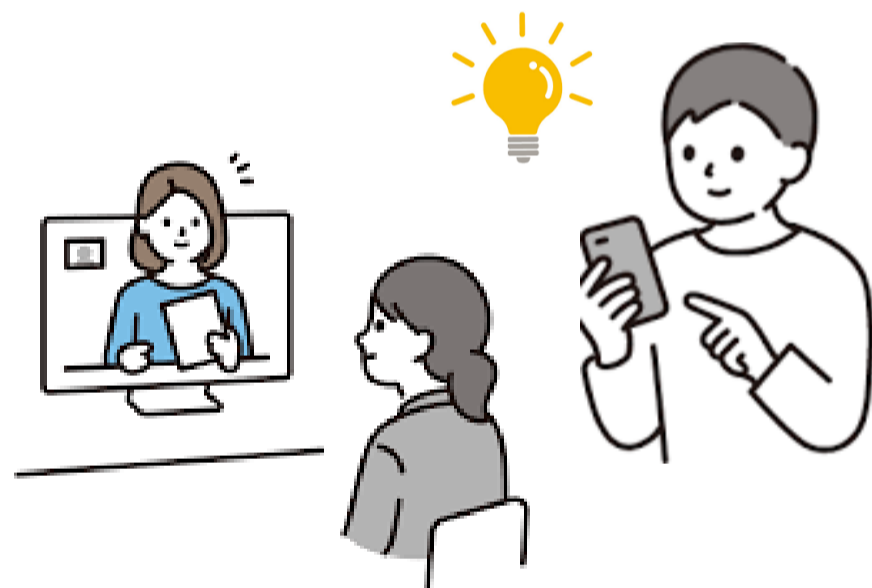
昨今、話題の新しい食事サービス、
盛付済み冷凍惣菜の活用法をご紹介します。

～バランス弁当とは～

介護現場での人手不足や、調理の手間の削減、withコロナ対策としての活用や、afterコロナでも安心して提供できる『食の環境作り』にオススメの商品です。

<プログラム>

- ・ 人手不足問題の解決策として
- ・ 利用者満足度の向上について
- ・ 調理工程の効率化 など



●参加費無料●

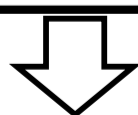
< 申込締切日：2022年5月26日（木） >

【日時】2022年5月27日（金）14時～14時30分（約30分間）

【場所】オンライン（お申込者様へ前日に視聴URLをお送りします）

※日時が合わない場合でも、お申込者様へ後日録画視聴用URLをお送りします

お申込み、お問合せは**弊社ホームページ**よりお願いします。



（お申込み・お問合せ先）

株式会社日本ケアサプライ

食事サービス部

TEL：03-5733-0588（直通）

弊社は福祉用具レンタル卸を主体とし、
健康長寿社会への貢献に取り組んでいる企業です



日本ケアサプライ 食事

